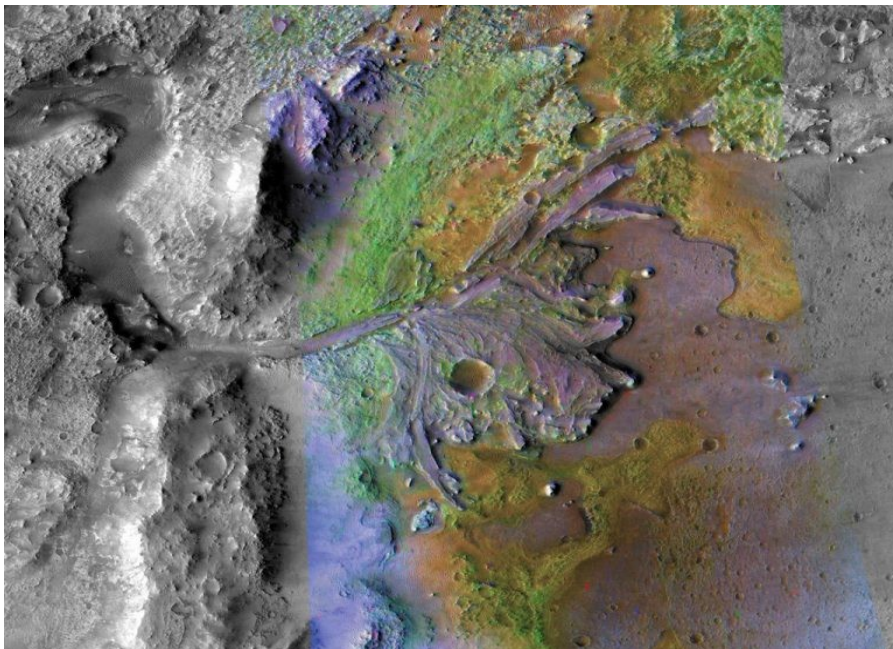
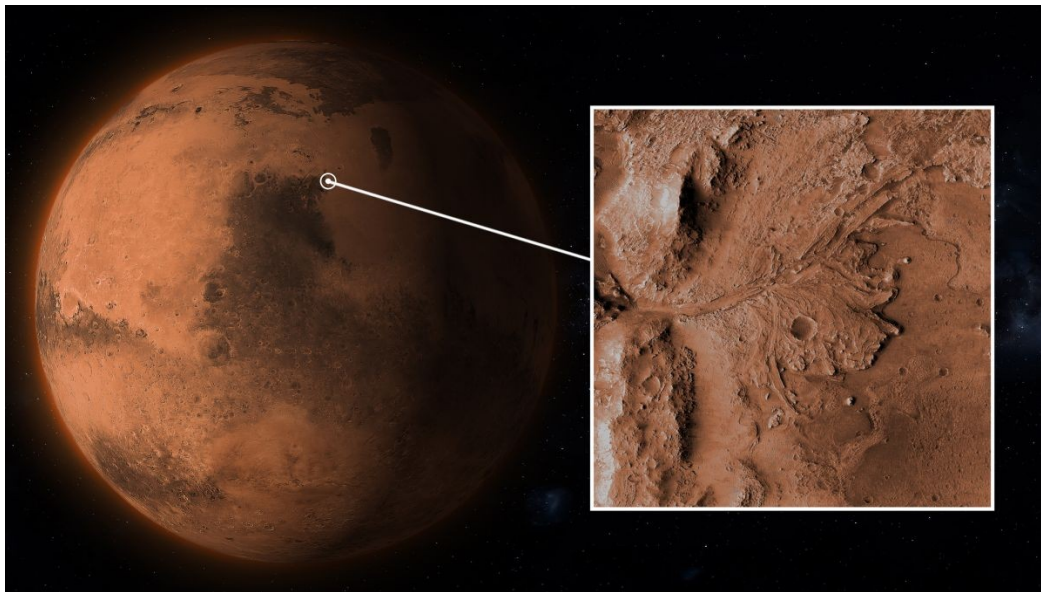


## Desafío Marte



### Lugar de amortizaje



Teniendo en cuenta nuestro objetivo biológico decidimos escuchar a los expertos que han votado por una zona donde aparentemente podría encontrarse con mayor probabilidad material microbiológico ya que impresiona que pudo haber estado inundada de agua en un pasado. Por otro lado no se encuentra tan alejado de la zona donde amartizó el InSight lanzado en 2018 y cuya actividad finalizó en diciembre pasado y realizó importantes estudios geológicos como el descubrimiento del núcleo líquido de Marte.

Es por eso que nos decidimos por el interior del delta del **Jezero Crater**.

